

Hình ảnh CD



Giới thiệu chung về CD

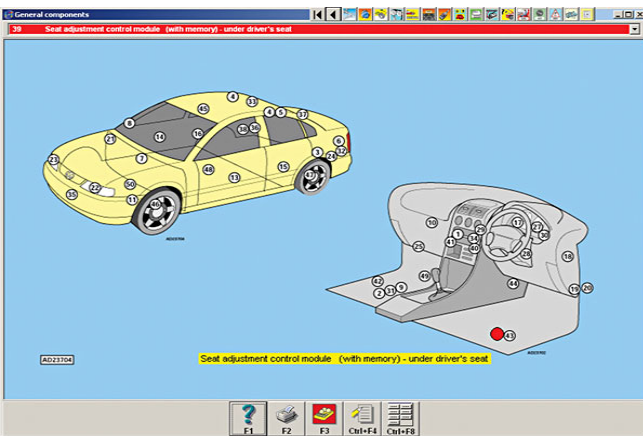
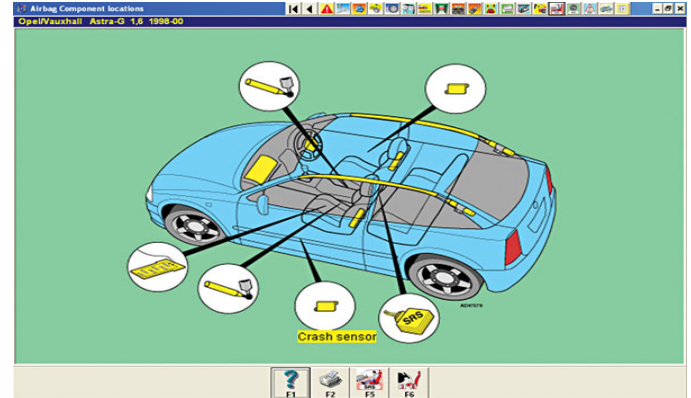
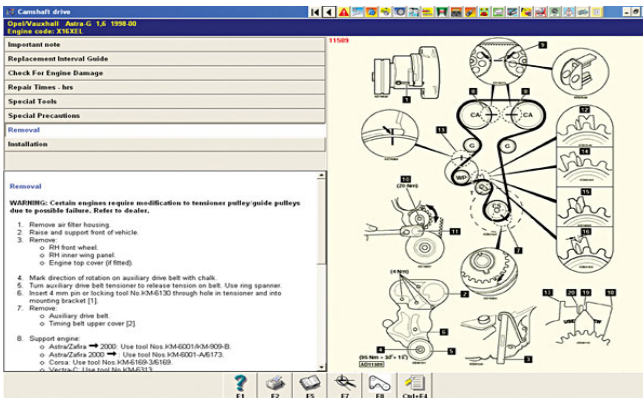
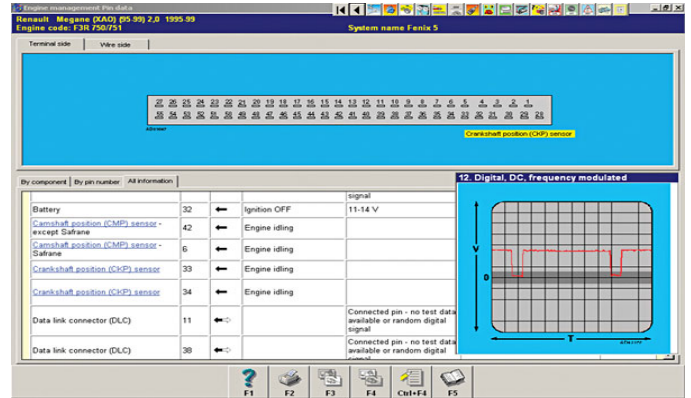
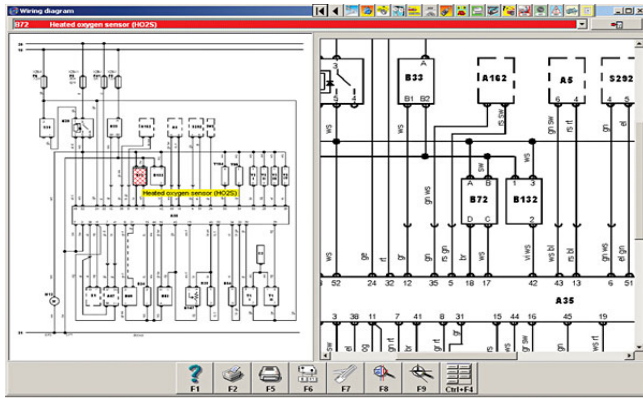
CD Autodata là một sản phẩm rất cần thiết để cung cấp thông tin tra cứu về ô tô cho xưởng sửa chữa của bạn. Nó cho phép tra cứu tới 17 hệ thống khác nhau trên ô tô và sử dụng cho hầu hết các loại xe thông dụng trên thế giới.

Tổng số gồm 2 hoặc 3 CD

Nội dung CD

- Dữ liệu kỹ thuật sửa chữa
- Điều chỉnh và lắp đặt các dây curoa
- Các thủ tục để khởi tạo lại các đèn hiển thị của các dịch vụ tự động trên xe
- Lập trình mã chìa khóa
- Lịch thời gian bảo dưỡng các hệ thống trên xe và ước lượng thời gian sửa chữa
- Hướng dẫn căn chỉnh bánh xe
- Hệ thống mã lỗi chuẩn đoán
- Hướng dẫn chỉ thị cảnh báo
- Hệ thống điều khiển động cơ kiểm tra các chi tiết trong hệ thống động cơ
- Dữ liệu các loại chân giắc
- Trình tự chẩn đoán lỗi động cơ
- Hệ thống túi khí SRS và số tự động AT
- Hệ thống phanh và ABS
- Hệ thống điều hòa nhiệt độ AC
- Vị trí các chi tiết phụ kiện trên xe
- Các loại sơ đồ mạch điện (Động cơ ABS, điều hòa, túi khí, số tự động)

Một số hình ảnh minh họa về nội dung trong CD



Peugeot 306 (1.1) 1.1 1997-01
Engine code: 131M (9102)

Flash type	Fault location	Probable cause
11	End of sequence	-
12	Start of sequence	-
13	Intake air temperature (IAT) sensor	Wiring, IAT sensor, ECM
14	Engine coolant temperature (ECT) sensor	Wiring, ECT sensor, ECM
15	Relay module	Wiring, relay module - fuel pump contacts, ECM
18	Turbocharger (TC) coolant pump	Wiring, TC coolant pump, ECM
21	Closed throttle position (CTP) switch	Wiring, CTP switch, accelerator cable adjustment, ECM
21	Throttle position (TP) sensor	Wiring, TP sensor, accelerator cable adjustment, ECM
22	Closed throttle position (CTP) switch	Wiring, CTP switch, accelerator cable adjustment, ECM
22	Boach Micro Motronic M43.0 speed control (ISC) actuator	Wiring, IAC valve/ISC actuator, ECM
26	Intake manifold air control solenoid	Wiring, incorrect fuel, HO2S, exhaust leak, fuel pressure, injector control, EVAP canister purge valve, compression, air filter blocked, ignition system, ECM
27	Vehicle speed sensor (VSS)	Wiring, VSS, ECM
31	Mixture control (MC)	Wiring, incorrect fuel, HO2S, exhaust leak, fuel pressure, injector